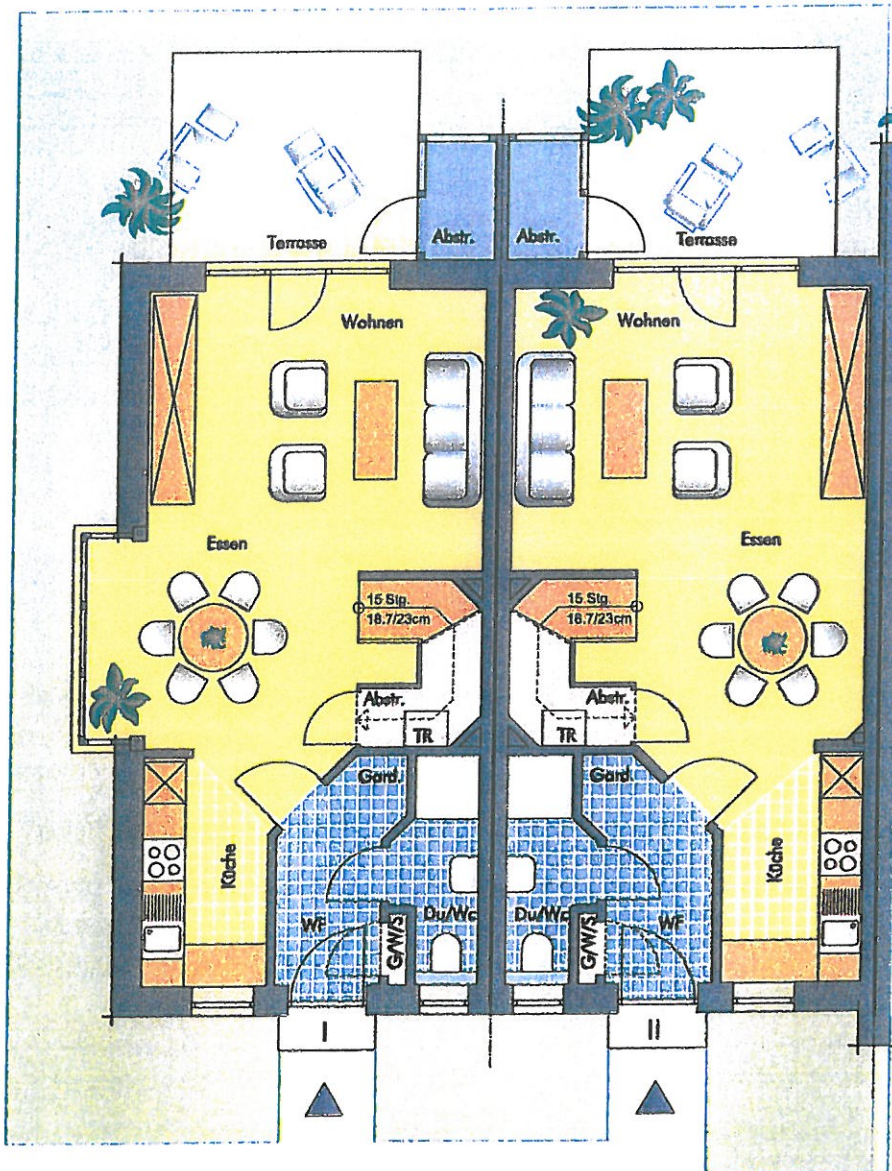


Residenz Inseltraum

- Teil Reihenhaus -



Wohnung I:
79,66 qm
(ges. Wohnfläche)
+ 13,07 qm
(NF Spitzboden)

ERDGESCHOSS

4er Reihenhaus
Wohnung I und II

Wohnung II:
81,06 qm
(ges. Wohnfläche)
+ 13,93 qm
(NF Spitzboden)

Objekt:
Neubau eines Doppelhauses mit 2 WE
sowie eines Reihenhauses mit 4 WE

Vogtpad 1 • 26465 Langeoog

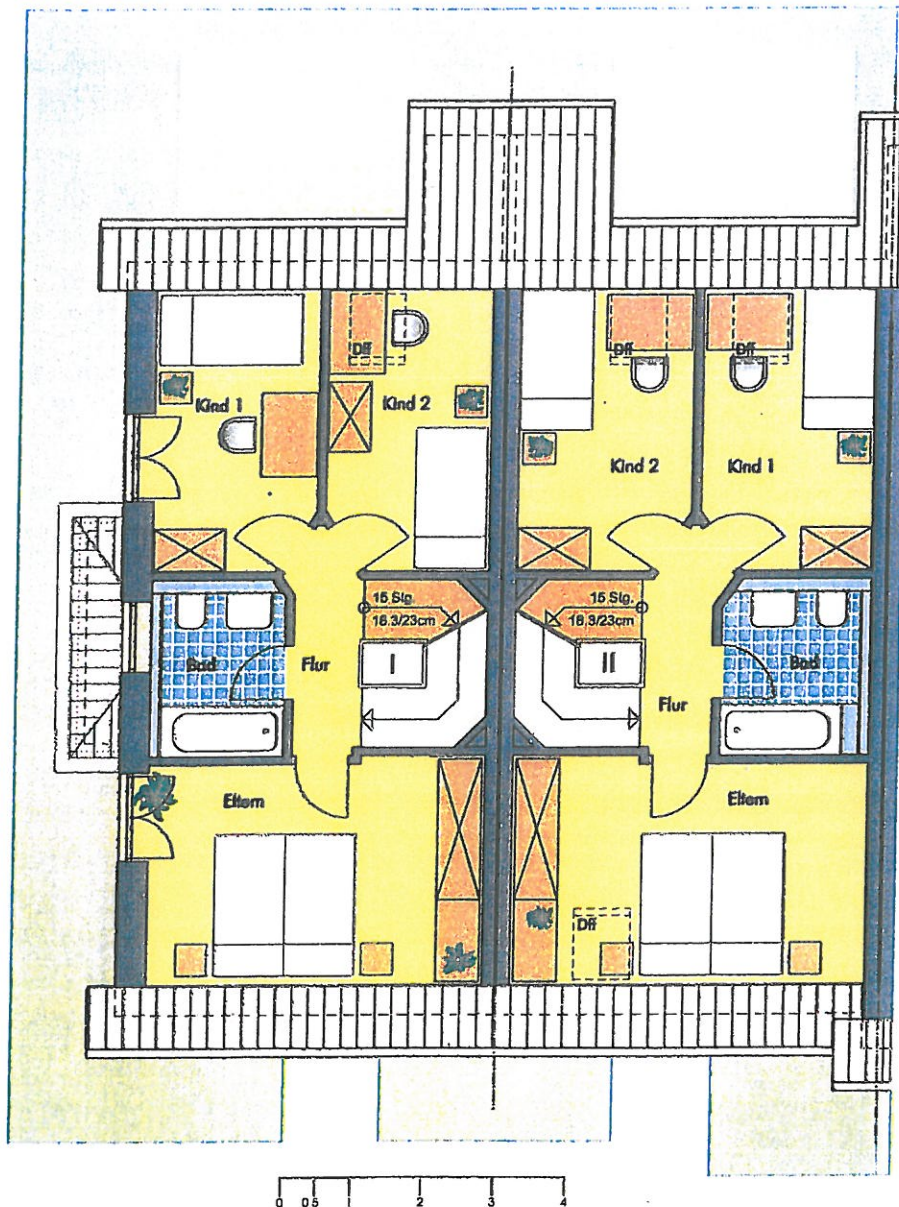
Grundstücks- und
Vermietungsgesellschaft
Harlingland mbH

GVH · Dohuser Weg 34 · 26409 Wittmund · Telefon: 0 44 62 / 9 87 - 4 81 · Telefax: 0 44 62 / 9 87 - 4 83
web: www.gvh-wittmund.de email: manfred.eiskamp@sparkasse-leerwittmund.de

GVH
ein Unternehmen
der Sparkasse LeerWittmund

Residenz Inseltraum

- Teil Reihenhaus -



DACHGESCHOSS

4er Reihenhaus
Wohnung I und II

Objekt:
Neubau eines Doppelhauses mit 2 WE
sowie eines Reihenhauses mit 4 WE

Vogtpad 1 ◦ 26465 Langeoog

Grundstücks- und
Vermietungsgesellschaft
Harlingerland mbH

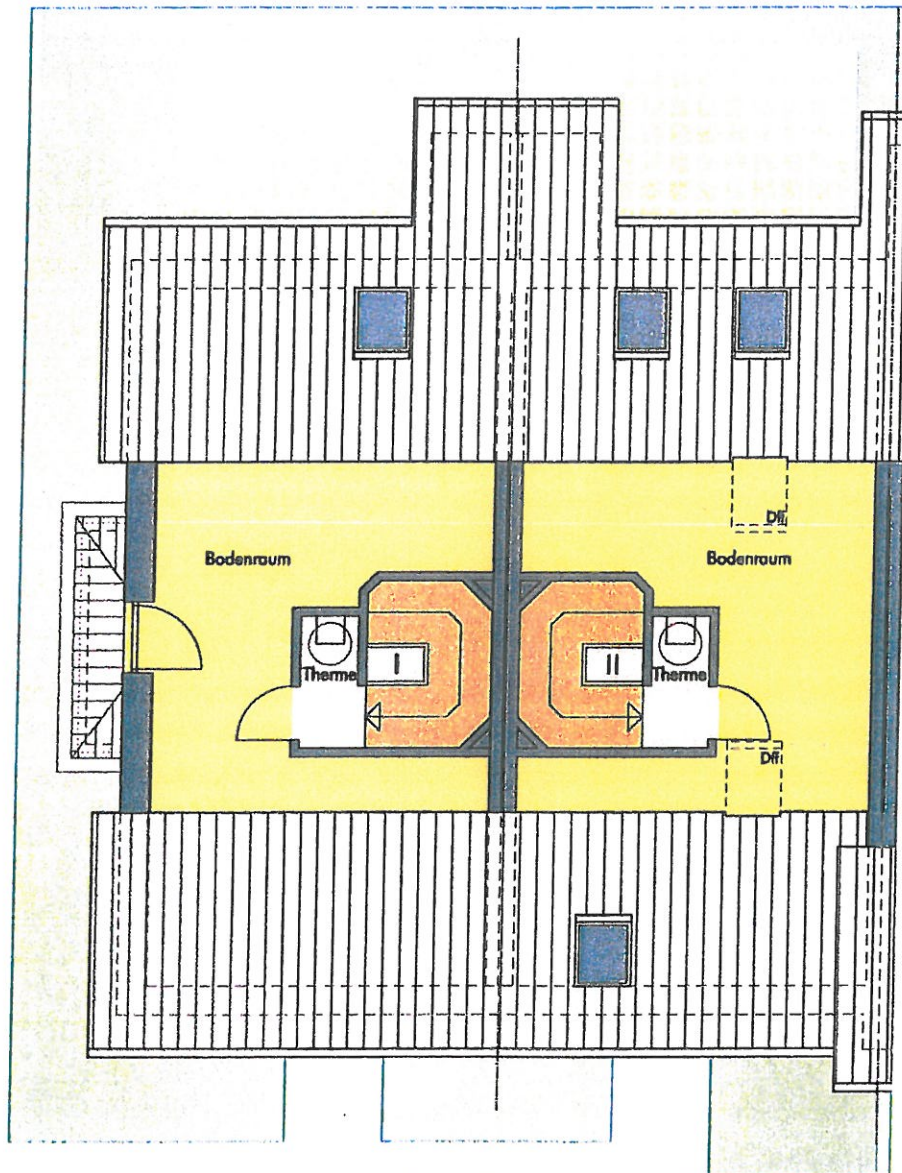
GVH • Dohuser Weg 34 • 26409 Wittmund • Telefon: 0 44 62 / 9 87 - 4 81 • Telefax: 0 44 62 / 9 87 - 4 83
web: www.gvh-wittmund.de

ein Unternehmen
der Sparkasse LeerWittmund



Residenz Inseltraum

- Teil Reihenhaus-



0 0.5 1 2 3 4

SPITZBODEN

4er Reihenhaus
Wohnung I und II

Objekt:
Neubau eines Doppelhauses mit 2 WE
sowie eines Reihenhauses mit 4 WE

Vogtpad 1 ◦ 26465 Langeoog

**Grundstücks- und
Vermietungsgesellschaft
Harlingerland mbH**

GVH • Dohuser Weg 34 • 26409 Wittmund • Telefon: 0 44 62 / 9 87 - 4 81 • Telefax: 0 44 62 / 9 87 - 4 83
web: www.gvh-wittmund.de

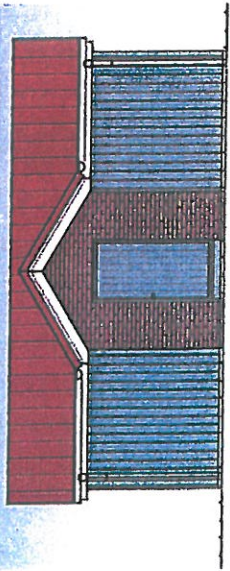
ein Unternehmen
der Sparkasse LeerWittmund



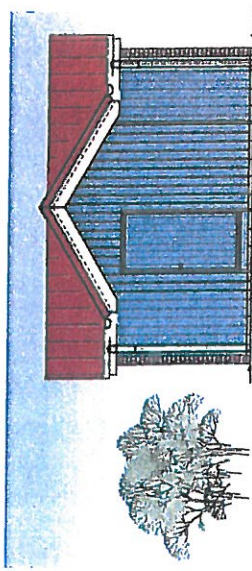
email: manfred.eiskamp@sparkasse-leerwittmund.de

Residenz Inseltraum

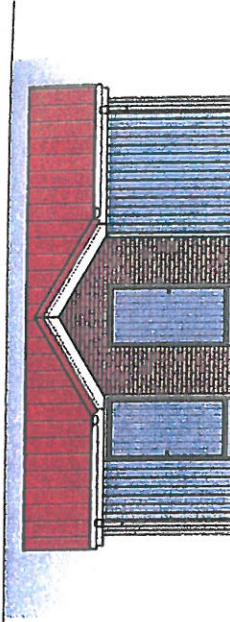
Fahrradabstellgebäude Whg. I bis IV



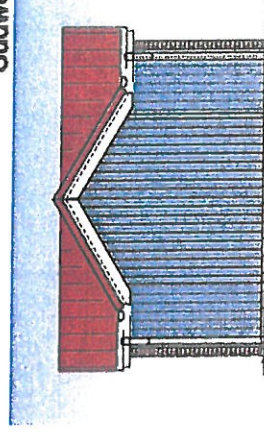
Nordost-Ansicht



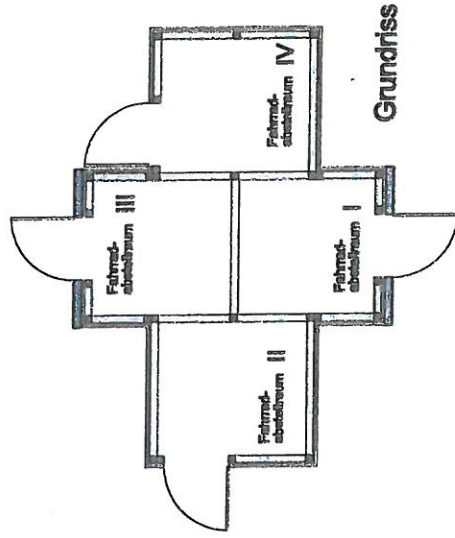
Südost-Ansicht



Südwest-Ansicht

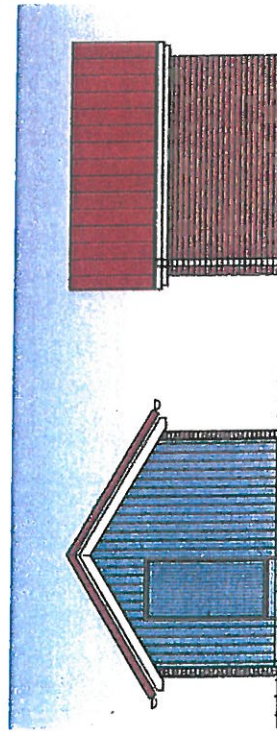


Nordwest-Ansicht

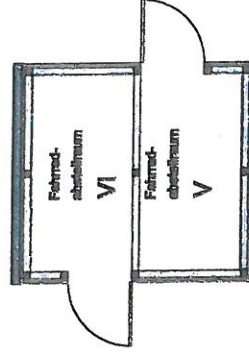


Grundriss

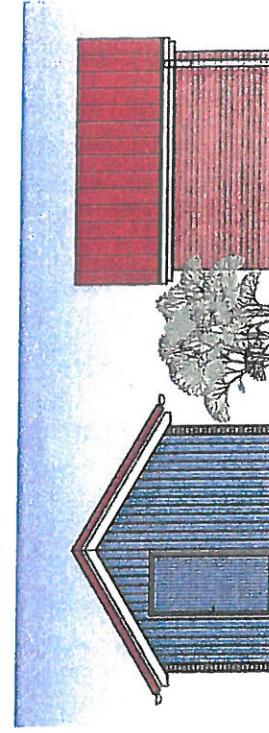
Fahrradabstellgebäude Whg. V bis VI



Nord-Ansicht



Grundriss



Süd-Ansicht

West-Ansicht

Objekt:
 Neubau eines Doppelhauses mit 2 WE
 sowie eines Reihenhauses mit 4 WE
 Vogtpad 1 26465 Langeoog

Grundstücks- und
 Vermietungsgesellschaft
 Harlingerland mbH

GVH



am Unternehmen
 der Sparkasse Leer/Wittmund

GVH • Dohuser-Weg 34 • 26409 Wittmund • Telefon: 0 44 62 / 9 87 - 4 81 • Telefax: 0 44 62 / 9 87 - 4 83
 web: www.gvh-wittmund.de
 email: manfred.elstemp@sparkasse-leerwittmund.de

