

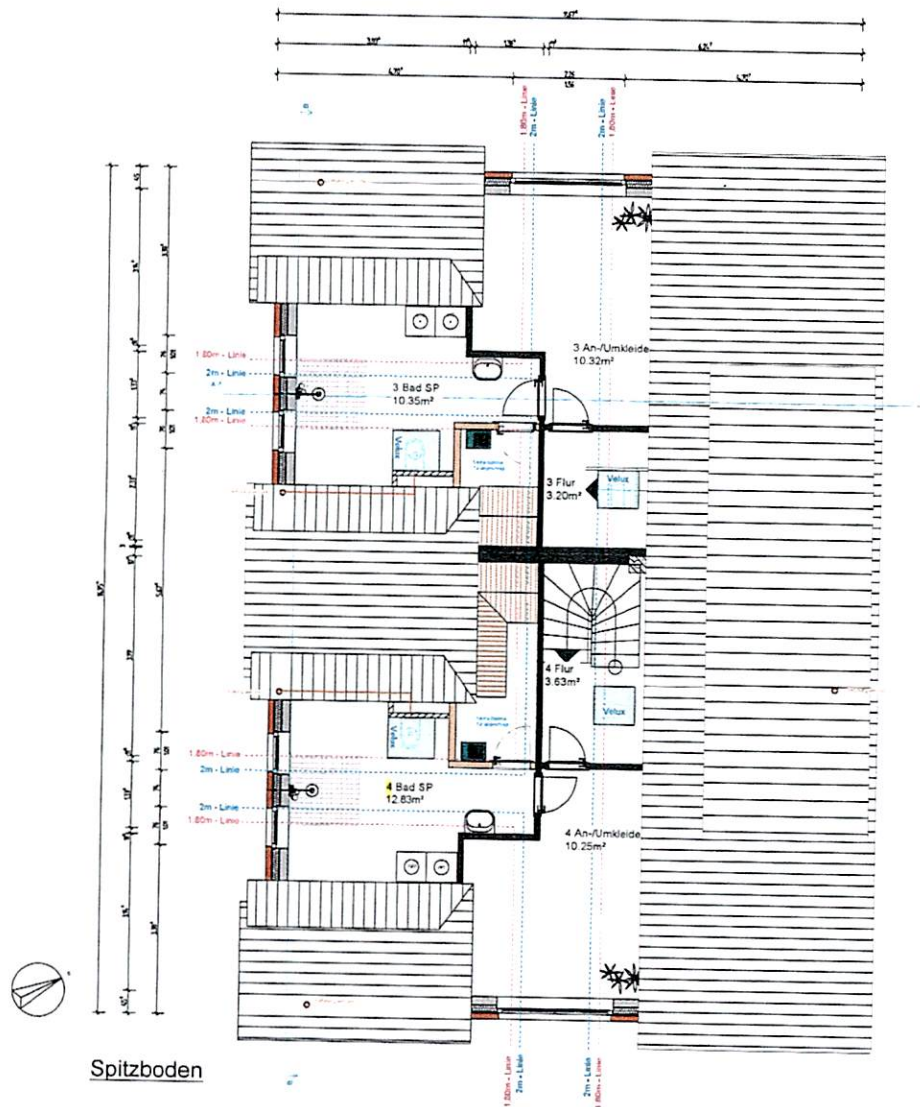
## Johann Bohlen GmbH



Mökerstraße 1 • 26002 Moormerland - Hatzhausen • Tel: 04945-330 • Fax: 04945-226 • info@bohlen-bau.de

Architekt	Zustimmend	Baustellen	Objekt
Jörg Lüwig Friedrichstraße 23 26465 Rastbek	Johann Bohlen, B. Eng. B. Eng. Mökerstraße 1 26002 Moormerland-Hatzhausen	Neubau eines Wohnhauses mit 4 Ferienwohnungen Flintörweg 12 26465 Langeoog	KG Grundriss
Johann Bohlen	Johann Bohlen, B. Eng. B. Eng. Mökerstraße 1 26002 Moormerland-Hatzhausen		Blatt A1 von Blatt 1/50 1:50 (2.00.01.001) gezeichnet 03.2021, julbo gezeichnet 11.08.2021, julbo

Die Darstellung entspricht dem Stand der Planung. Änderungen können aufgrund von Baugenehmigungen, Änderungen der Bauverträge oder anderer Umstände erforderlich sein. Die Darstellung ist ohne Gewähr zu verstehen.



Spitzboden

# Johann Bohlen GmbH



Mörikestraße 1 • 26602 Moorland - Harleshausen • Tel. 04945-330 • Fax 04945-226 • info@bohlen-bau.de

<b>Best.</b>	<b>Architekt:</b>	<b>Bestand:</b>	Neubau eines Wohnhauses mit 4 Ferienwohnungen Fährbörning 12
<b>Objekt:</b>	Joh. Bohlen, B. Ing. & Ing. Mörikestraße 1 26602 Moorland-Harleshausen	<b>Standort:</b>	26465 Lüneburg
<b>Umsatzsteuer:</b>	<b>Projektphase:</b>	<b>Grundriss:</b>	Spitzboden Grundriss
Herrn J. Bohlen, Ost-Ing. Mörikestraße 1 26602 Moorland-Harleshausen			
			SW 41 -> M 1.03 SW 42 -> M 1.10 SW 43 -> M 1.11 SW 44 -> M 1.12 SW 45 -> M 1.13 SW 46 -> M 1.14 SW 47 -> M 1.15

Tous droits réservés. Toute réimpression ou utilisation non autorisée sans la permission écrite de la Bohlen Bau GmbH est formellement interdite.

